

# АВТОМОБИЛЬНЫЙ ОДНООСНЫЙ ПРИЦЕП HEAVY - DUTY SEMITRAILER

## МАЗ-81144, МАЗ-8162



Предназначен для перевозки  
различных малогабаритных грузов  
и багажа автотуристов

Designed for carrying different  
small-measurement loads  
and tourists baggage



**МАЗ-81144**



**МАЗ-8162**

	МАЗ-81144	МАЗ-8162
Допустимая масса, кг / Tolerable mass, kg		
- перевозимого груза / of carried load	345	505
- снаряженного прицепа / of equipped trailer	155	195
- прицепа полная / gross mass of trailer	500	700
Размеры платформы / Platform dimensions:		
- длина, мм / length, mm	1540	1810
- ширина, мм / width, mm	1440	1210
- высота, мм / height, mm	350	350
Подвеска / Suspension	рессорная / on leaf-spring	рессорная / on leaf-spring
Электрооборудование, Вт / Electric equipment, W	12	12
Максимальная скорость движения автомобиля с прицепом, км/ч Max speed (car+trailer), km/h	80	80
Шины / Tyres	175/70R13	175/70R13

**\*) Размеры под нагрузкой / Dimensions of loaded trailer**

Прицеп рассчитан на буксировку всеми типами легковых автомобилей, оборудованных тягово-сцепными устройствами шарового типа и штепсельной розеткой для подключения вилки электрооборудования прицепа.

Быстроразъемный тент предохраняет снаряжение и имущество от дождя и пыли.

На дышле прицепа смонтировано замковое устройство и страховочные тросы для соединения с буксирным устройством автомобиля.

Масса дополнительного оборудования (тент, дуг, связей дуг, коврика, противооткатных упоров) составляет 25 кг.

Для МАЗ 8162 Передняя опора обеспечивает возможность установки и перемещения прицепа без автомобиля.

Trailer is designed for towing by all types of cars.

Equipped with traction couple of trailers electrical equipment.

Goods and equipment are reliably protected by quickly dismantled tent.

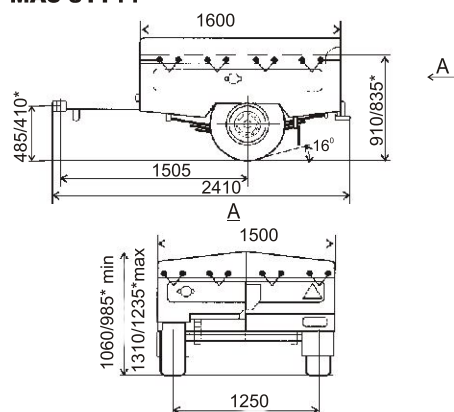
Front and rear boards can be opened.

Locking set and insuring ropes are mounted on the bar of trailer for connecting.

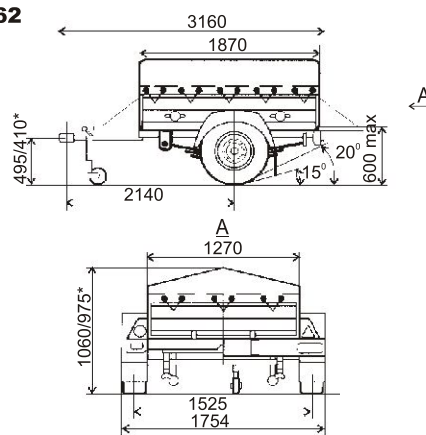
Mass of additional equipment (tent, arcs, arcs braces, carpet) is 25 kg.

MAZ8162 Front crutch provides possibility of setting and moving trailer without car.

**МАЗ-81144**



**МАЗ-8162**





# АВТОМОБИЛЬНЫЙ ДВУХОСНЫЙ ПРИЦЕП AUTOMOBILE TRAILER

## MA3-837300-3010,-3012

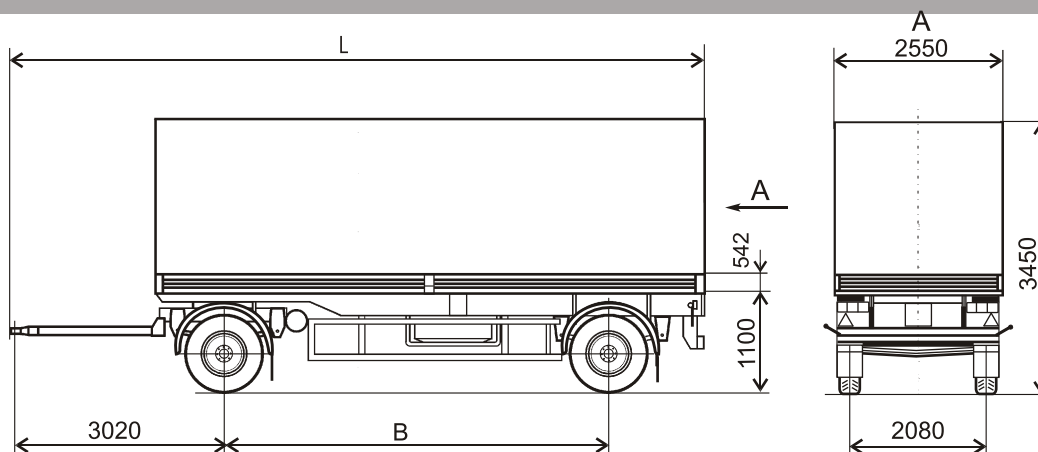
Предназначен для перевозки  
различных грузов  
в составе автопоезда

Designed for carrying  
forming part of roadtrain  
of different loads



	MA3-837300-3010(-3011)*	MA3-837300-3012(-3013)*
Допустимая масса, кг / <i>Tolerable mass, kg</i>		
- перевозимого груза / <i>of carried load</i>	5400	5200
- снаряженного прицепа / <i>of equipped trailer</i>	2600	2800
- прицепа полная / <i>gross mass of trailer</i>	8000	8000
Допустимая масса, приходящаяся на / <i>Distribution of the tolerable mass:</i>		
- на переднюю ось, кг / <i>on front axle, kg</i>	4000	4000
- на заднюю ось, кг / <i>on rear axle, kg</i>	4000	4000
Габаритные размеры, мм		
- длина / <i>length, L</i>	7530	8450
- база / <i>basic, B</i>	3440	4360
Внутренние размеры платформы / <i>Platform dimensions:</i>		
- длина, мм / <i>length, mm</i>	5300	6220
- ширина, мм / <i>width, mm</i>	2480	2480
- высота, мм / <i>height, mm</i>	2300	2300
Объем платформы, м <sup>3</sup> / <i>Volume of a platform, m<sup>3</sup></i>	30,2	35,5
Площадь платформы, м <sup>2</sup> / <i>Floor area, m<sup>2</sup></i>	13,2	15,4
Подвеска / <i>Suspension</i>	рессорная / <i>on leaf-spring</i>	рессорная / <i>on leaf-spring</i>
Размер шин / <i>Tyres</i>	235/75R17,5	235/75R17,5

\*) Комплектация прицепов с бортами из алюминиевых профилей или из сэндвич-панелей "MA3-Купава"  
/ *Complectation of trailers with side-boards made from aluminum form or sandwich-panel "MAZ-Kupava"*



# АВТОМОБИЛЬНЫЙ ДВУХОСНЫЙ ПРИЦЕП AUTOMOBILE TRAILER

## МАЗ-837810



Соответствует требованиям ТИР  
для перевозки различных грузов  
в системе транзитных перевозок МДП

Satisfies the requirements of TIR  
for carrying of different loads  
in the system of transit transportations



МАЗ-837810-012



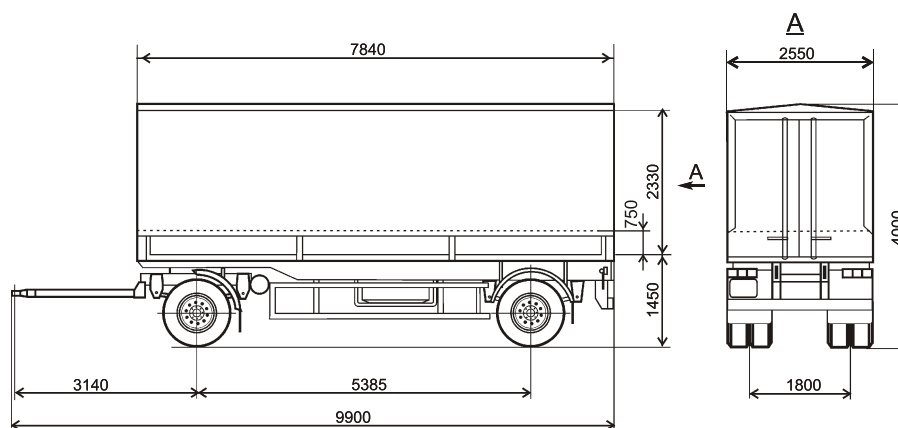
МАЗ-837810-041

### МАЗ-837810

Допустимая масса, кг / Tolerable mass, kg	
- перевозимого груза / of carried load	14350
- снаряженного прицепа / of equipped trailer	5650
- прицепа полная / gross mass of trailer	20000
Допустимая масса, приходящаяся на / Distribution of the tolerable mass:	
- на переднюю ось, кг / on front axle, kg	10000
- на заднюю ось, кг / on rear axle, kg	10000
Внутренние размеры платформы / Platform dimensions:	
- длина, мм / length, mm	7715
- ширина, мм / width, mm	2420
- высота, мм / height, mm	2330
Объем платформы, м <sup>3</sup> / Volume of a platform, m <sup>3</sup>	43,5
Площадь платформы, м <sup>2</sup> / Floor area, m <sup>2</sup>	18,7
Подвеска / Suspension	рессорная / on leaf-spring
Размер шин / Tyres	11.00R20

Платформа	Пол деревянный, боковые борта металлические, откидные, решетки деревянные.
Оборудован задними дверями	с запорами контейнерного типа, передним высоким бортом. Тент синтетический сварной.
Platform	Wooden floor, metal folding lateral and rear sides, wooden grating. Tailgate door with two wings and locking gear, high front board. Synthetic welded tent.

Комплектация МАЗ-83781-012 - без АБС / For MAZ-83781-012- without ABS,  
Комплектация МАЗ-83781-014 - с АБС / For MAZ-83781-014 - with ABS,  
Возможно исполнение прицепа в виде шасси (МАЗ-837810-1012 (с АБС); МАЗ-837810-1011 (без АБС))  
и с платформой без тентовой надстройки (МАЗ-837810-042 (с АБС); МАЗ-837810-041 (без АБС)).  
Possible manufacturing semitrailer as chassis (MAZ-837810-1012 (with ABS); MAZ-837810-1011 (without ABS))  
and with platform without tent superstructure (MAZ-837810-042 with ABS, MAZ-837810-041 without ABS).





# АВТОМОБИЛЬНЫЙ ДВУХОСНЫЙ ПРИЦЕП AUTOMOBILE TRAILER

## MA3-856100

Прицеп-самосвал с двухсторонней боковой разгрузкой предназначен для перевозки различных сыпучих грузов

With two-side unloading is designed for carrying of different constructive materials



### MA3-856100

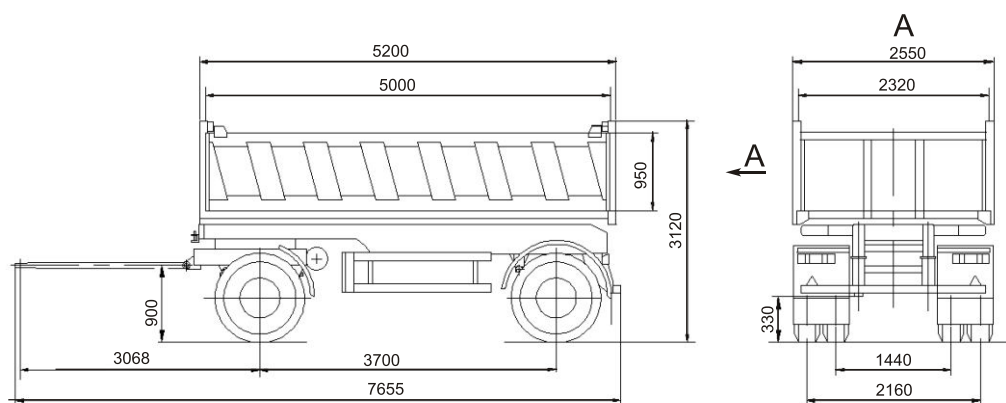
Допустимая масса, кг / Tolerable mass, kg	
- перевозимого груза / of carried load	16000 (20000)*
- снаряженного прицепа / of equipped trailer	6000
- прицепа полная / gross mass of trailer	22000 (26000)*
Допустимая масса, приходящаяся на / Distribution of the tolerable mass:	
- на переднюю ось, кг / on front axle, kg	11000 (13000)*
- на заднюю ось, кг / on rear axle, kg	11000 (13000)*
Внутренние размеры платформы / Platform dimensions:	
- длина, мм / length, mm	5000
- ширина, мм / width, mm	2320
- высота, мм / height, mm	950
Объем кузова, м <sup>3</sup> / Volume of a platform, m <sup>3</sup>	11
Подвеска / Suspension	рессорная / on leaf-spring
Размер шин / Tyres	12.00R20
Кузов / Platform	Стальной. Механизм опрокидывания кузова - гидравлический с приводом от гидростистемы автомобиля / Steel. Platform hydraulic dumping mechanism from truck's

Тормозная система соответствует Правилу ЕЭК ООН №13 / Brake systems satisfy the requirements of EEC UNO № 13

\*) По отдельному заказу в соответствии с согласованными техническими требованиями /

By the additional order in accordance with technical requirements agreed.

По заказу возможна установка запасного колеса / By the additional order can install spare wheel



# АВТОМОБИЛЬНЫЙ ПРИЦЕП HEAVY - DUTY SEMITRAILER

## MA3-856102



Прицеп-самосвал с двухсторонней боковой разгрузкой предназначен для перевозки различных сыпучих грузов

With two-side unloading is designed for carrying of different constructive materials



### MA3-856100

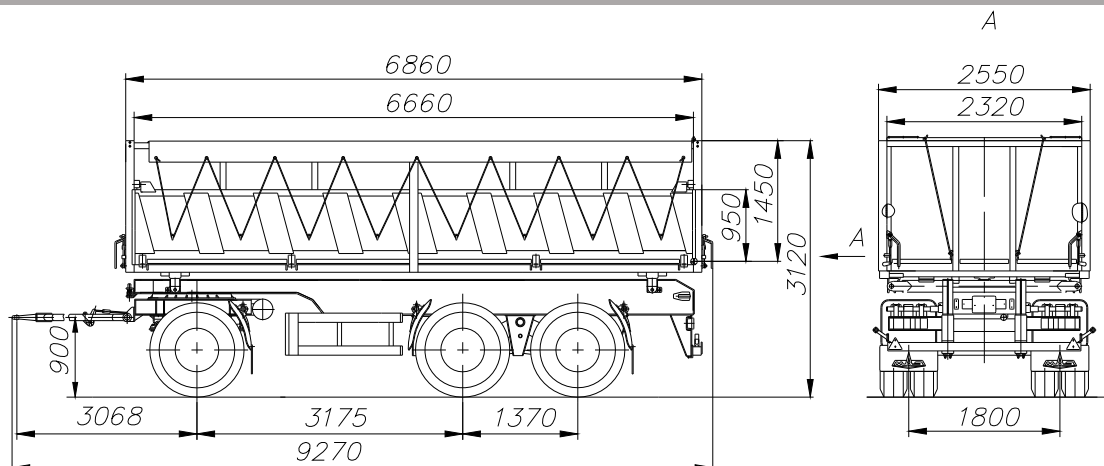
Допустимая масса, кг / <i>Tolerable mass, kg</i>	
- перевозимого груза / <i>of carried load</i>	17600 (20000)*
- снаряженного прицепа / <i>of equipped trailer</i>	10000
- прицепа полная / <i>gross mass of trailer</i>	27600 (30000)*
Допустимая масса, приходящаяся на / <i>Distribution of the tolerable mass:</i>	
- на переднюю ось, кг / <i>on front axle, kg</i>	9200 (10000)*
- среднюю ось, кг / <i>on middle axle, kg</i>	9200 (10000)*
- на заднюю ось, кг / <i>on rear axle, kg</i>	9200 (10000)*
Внутренние размеры платформы / <i>Platform dimensions:</i>	
- длина, мм / <i>length, mm</i>	9270
- ширина, мм / <i>width, mm</i>	2550
- высота, мм / <i>height, mm</i>	3120
Объем кузова, м <sup>3</sup> / <i>Volume of a platform, m<sup>3</sup></i>	22
Подвеска / <i>Suspension</i>	рессорная / <i>on leaf-spring</i>
Размер шин / <i>Tyres</i>	12.00R20

Тормозная система соответствует Правилу ЕЭК ООН №13 / *Brake systems satisfy the requirements of EEC UNO № 13*

\*) По отдельному заказу в соответствии с согласованными техническими требованиями /

*By the additional order in accordance with technical requirements agreed.*

По заказу возможна установка запасного колеса / *By the additional order can install spare wheel*





# АВТОМОБИЛЬНЫЙ ДВУХОСНЫЙ ПРИЦЕП AUTOMOBILE TRAILER

## MA3-857100

Прицеп-самосвал с двухсторонней боковой разгрузкой предназначен для перевозки различных сыпучих и сельскохозяйственных грузов

With two-side unloading is designed for carrying of different constructive materials



MA3-857100-020(010)

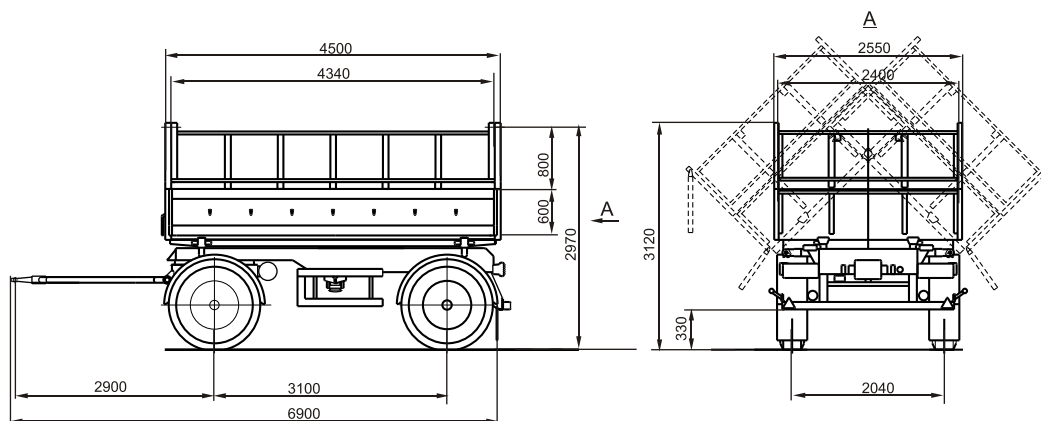


MA3-857100-4022\*

	MA3-857100-020(010)	MA3-857100-4022
Допустимая масса, кг / Tolerable mass, kg		
- перевозимого груза / of carried load	10600	10000
- снаряженного прицепа / of equipped trailer	4400	5000
- прицепа полная / gross mass of trailer	15000	15000
Допустимая масса, приходящаяся на / Distribution of the tolerable mass:		
- на переднюю ось, кг / on front axle, kg	7500	7500
- на заднюю ось, кг / on rear axle, kg	7500	7500
Внутренние размеры платформы / Platform dimensions:		
- длина, мм / length, mm	4340	4340
- ширина, мм / width, mm	2400	2400
- высота, мм / height, mm	600 (850)*	600 (850)*
Объем кузова, м <sup>3</sup> / Volume of a platform, m <sup>3</sup>	6,2 (8,8)*	14,5
Подвеска / Suspension	рессорная / on leaf-spring	рессорная / on leaf-spring
Размер шин / Tyres	12.00R20	12.00R20
Кузов / Platform	Стальной.	боковые борта створчатого типа
	Механизм опрокидывания кузова - гидравлический с приводом от гидросистемы автомобиля / Steel. Platform hydraulic dumping mechanism from truck's	из 2-х частей с нижней и верхней навеской / sided boards of folding type consisting of 2 parts with lower and upper hinge

Тормозная система соответствует Правилам ЕЭК ООН №13 / Brake systems satisfy the requirements of EEC UNO № 13

\*) С надставными бортами / with patched on boards



# АВТОМОБИЛЬНЫЙ ПРИЦЕП HEAVY - DUTY SEMITRAILER

## MA3-870100



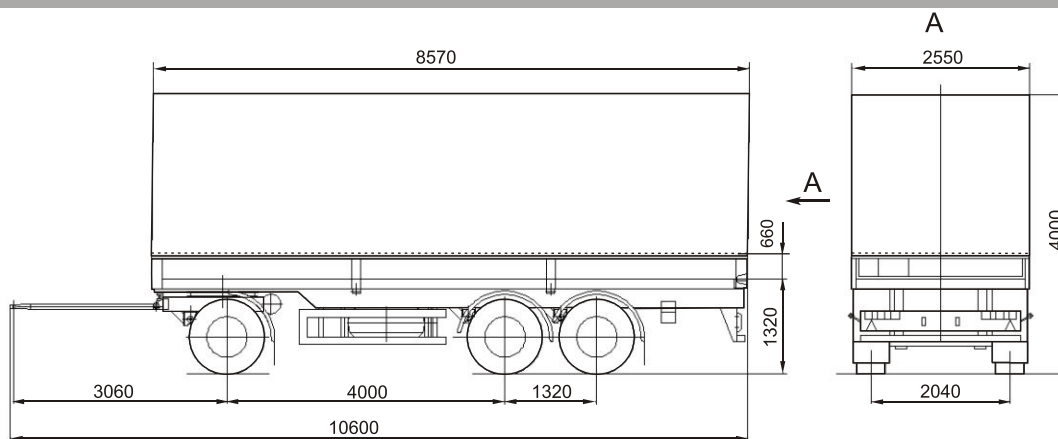
Соответствует требованиям ТИР  
для перевозки различных грузов  
в системе транзитных перевозок МДП

Satisfies the requirements of TIR  
for carrying of different loads  
in the system of transit transportations



	MA3-870100-3010	MA3-870100-3012
Допустимая масса, кг / Tolerable mass, kg		
- перевозимого груза / of carried load	18000	18000
- снаряженного прицепа / of equipped trailer	6000	6000
- прицепа полная / gross mass of trailer	24000	24000
Допустимая масса, приходящаяся на / Distribution of the tolerable mass:		
- на переднюю ось, кг / on front axle, kg	8000	8000
- на заднюю ось первую, кг / on first rear axle, kg	8000	8000
на заднюю ось вторую, кг / on second rear axle, kg	8000	8000
Внутренние размеры платформы / Platform dimensions:		
- длина, мм / length, mm	8500	8500
- ширина, мм / width, mm	2480	2480
- высота, мм / height, mm	2615	2615
Объем платформы, м <sup>3</sup> / Volume of a platform, m <sup>3</sup>	55	55
Площадь платформы, м <sup>2</sup> / Floor area, m <sup>2</sup>	21	21
Подвеска / Suspension	пневматическая / pneumatic	рессорная / on leaf-spring
Размер шин / Tyres	385/65R22.5	385/65R22.5
Платформа / Platform	Настил платформы - ламинированная фанера 27 мм. Боковые и задний борта откидные, передний высокий борт. Тент синтетический сварной. Wooden floor, metal hinged side boards. Tailgate door with two wings and locking gear, high front board. Synthetic welded tent.	

Возможно использование прицепа в виде платформы без тентовой надстройки и в виде шасси.  
Possible manufacturing trailer as chassis and with platform without tent superstructure





# АВТОМОБИЛЬНЫЙ ДВУХОСНЫЙ ПРИЦЕП AUTOMOBILE TRAILER

## MA3-870110-1010,3012

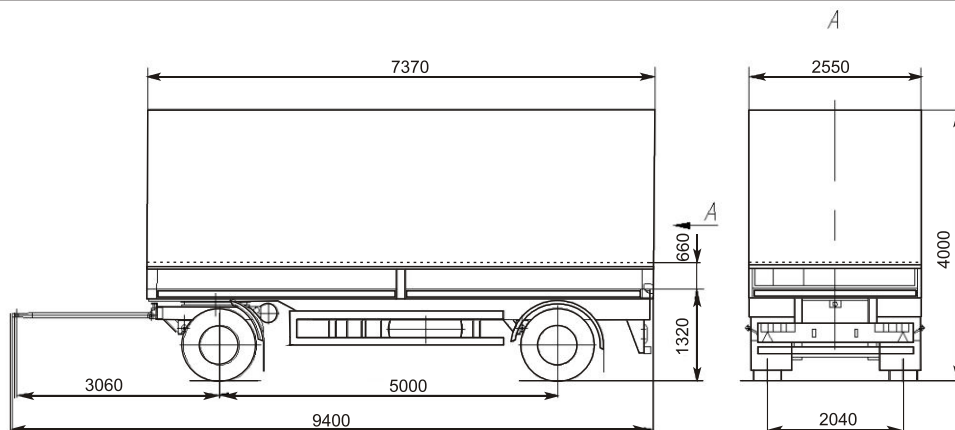
Соответствует требованиям ТИР  
для перевозки различных грузов  
в системе транзитных перевозок МДП

Satisfies the requirements of TIR  
for carrying of different loads  
in the system of transit transportations



	MA3-870110-1010	MA3-870110-3012
Допустимая масса, кг / Tolerable mass, kg		
- перевозимого груза / of carried load	13000	13000
- снаряженного прицепа / of equipped trailer	5000	5000
- прицепа полная / gross mass of trailer	18000	18000
Допустимая масса, приходящаяся на / Distribution of the tolerable mass:		
- на переднюю ось, кг / on front axle, kg	9000	9000
- на заднюю ось, кг / on rear axle, kg	9000	9000
Внутренние размеры платформы / Platform dimensions:		
- длина, мм / length, mm	7300	7300
- ширина, мм / width, mm	2480	2480
- высота, мм / height, mm	2615	2615
Объем платформы, м <sup>3</sup> / Volume of a platform, m <sup>3</sup>	47,3	47,3
Площадь платформы, м <sup>2</sup> / Floor area, m <sup>2</sup>	18,1	18,1
Подвеска / Suspension	пневматическая / pneumatic	рессорная / on leaf-spring
Размер шин / Tyres	385/65R22.5	385/65R22.5
Платформа	Настил платформы - ламинированная фанера 27 мм. Боковые и задний борта откидные, передний высокий борт. Тент синтетический сварной.	
Platform	Wooden floor, metal hinged side boards. Tailgate door with two wings and locking gear, high front board. Synthetic welded tent.	

Возможно использование прицепа в виде платформы без тентовой надстройки и в виде шасси.  
Possible manufacturing trailer as chassis and with platform without tent superstructure





# АВТОМОБИЛЬНЫЙ ДВУХОСНЫЙ ПРИЦЕП HEAVY - DUTY SEMITRAILER

## MA3-892500-1013



Предназначен для монтажа различного оборудования и кузовов-фургонов

Designed for mounting various equipment and body-vans

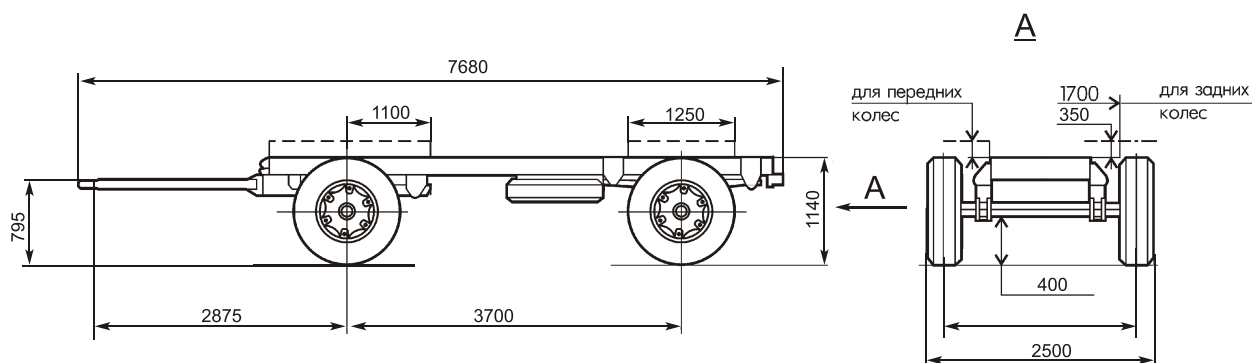


### MA3-892500-1013

Допустимая масса, кг / <i>Tolerable mass, kg</i>	
- перевозимого груза / <i>of carried load</i>	9000 (12000)*
- снаряженного прицепа / <i>of equipped trailer</i>	3000
- прицепа полная / <i>gross mass of trailer</i>	12000 (15000)*
Распределение допустимой полной массы / <i>Distribution of the tolerable gross mass:</i>	
- на переднюю ось, кг / <i>on front axle, kg</i>	6000 (7500)*
- на заднюю ось, кг / <i>on rear axle, kg</i>	6000 (7500)*
Подвеска / <i>Suspension</i>	рессорная / <i>on leaf-spring</i>
Размер шин / <i>Tyres</i>	12.00R20

Угол поворота тележки  $\pm 31^\circ$  граничен упорами. / *Turning angle of rear axles limited by supports*

\*) По отдельному заказу в соответствии с согласованными техническими требованиями / *By the additional order in accordance with technical requirements agreed.*





# АВТОМОБИЛЬНЫЙ ДВУХОСНЫЙ ПРИЦЕП AUTOMOBILE TRAILER

## MA3-892600-017

Предназначен для перевозки различных грузов

Designed for carrying of different loads



**MA3-892600-017**

Допустимая масса, кг / <i>Tolerable mass, kg</i>	
- перевозимого груза / <i>of carried load</i>	8240 (11240)*
- снаряженного прицепа / <i>of equipped trailer</i>	3760
- прицепа полная / <i>gross mass of trailer</i>	12000 (15000)*
Допустимая масса, приходящаяся на / <i>Distribution of the tolerable mass:</i>	
- на переднюю ось, кг / <i>on front axle, kg</i>	6000 (7500)*
- на заднюю ось, кг / <i>on rear axle, kg</i>	6000 (7500)*
Внутренние размеры платформы / <i>Platform dimensions:</i>	
- длина, мм / <i>length, mm</i>	5500
- ширина, мм / <i>width, mm</i>	2355
- высота, мм / <i>height, mm</i>	685
Объем платформы, м <sup>3</sup> / <i>Volume of a platform, m<sup>3</sup></i>	8,8
Площадь платформы, м <sup>2</sup> / <i>Floor area, m<sup>2</sup></i>	13
Подвеска / <i>Suspension</i>	рессорная / <i>on leaf-spring</i>
Размер шин / <i>Tyres</i>	12.00R20
Платформа / <i>Platform</i>	Пол деревянный, борта металлические, боковые и задний борта - откидные <i>Wooden floor, metal hinged side boards.</i>

\*) По отдельному заказу в соответствии с согласованными техническими требованиями /  
*By the additional order in accordance with technical requirements agreed.*

